



# FUP & FAKTA OM MÆLKEKOPPER

Marie Louise M. Pedersen

Fagligt Nyt  
27. september 2017

**FAKTA** er, at somælk altid vil være den billigste og bedste ernæring for pattedrise....

Så længe der ikke bliver bygget flere farestier til de ekstra fødte grise, så vil vi se mælkeanlæg nogle år endnu.....

**FAKTA**

- Resultater fra afprøvninger det sidste år

**FUP**

- Et fakta-tjek af mælkepulver og anlæg

# ØKONOMI

Et mælkekop-anlæg koster 12,50 kr. pr. fravænnet gris

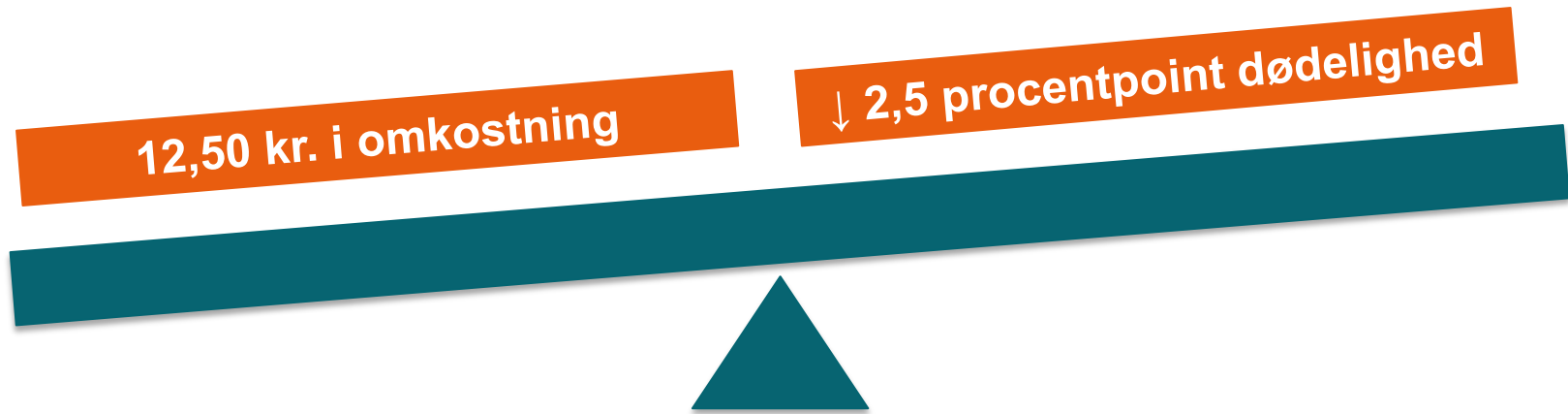
- 80-90 pct. af denne omkostning går til mælkepulver



# ØKONOMI

Et mælkekop-anlæg koster 12,50 kr. pr. fravænnet gris

- 80-90 pct. af denne omkostning går til mælkepulver



# ØKONOMI

Et mælkekop-anlæg koster 12,50 kr. pr. fravænnet gris

➤ 80-90 pct. af denne omkostning går til mælkepulver

12,50 kr. i omkostning

↑ 650 g øget fravænningsvægt

↓ 2,5 procentpoint dødelighed

**GUDSKELOV, KAN DE ALTID  
SLUKKE FOR MÆLKEN!**

# MEN...REGN ALDRIG MARGINALT

Næsten alle besætninger ændrer deres produktionsform, når de investerer i et mælkeanlæg.

De lægger flere grise til søerne og reducerer brugen af ammesøer

- Øger fravænningsalderen

ELLER

- Øger antallet af faringer pr. sektion  
(hvis der er kapacitet i drægtighedsstald)





**16** grise hos soen blev hurtigt normal procedure i mælkekop-besætninger

# VI HAR TESTET ANTALLET AF GRISE PR. SO

- Test af 14, 16, 18 og 20 grise hos soen
- Registreringer af vægt og døde grise: 1-21 dage
- Alle grise vejede min. 1 kg
- Kasse-stier og kombi-stier
- Søer udvalgt efter huld og antal funkt. patter  
(min.17 mm rygspæk; 14 funkt. patter)
- Søerne er fodret efter tilnærmet ædelyst

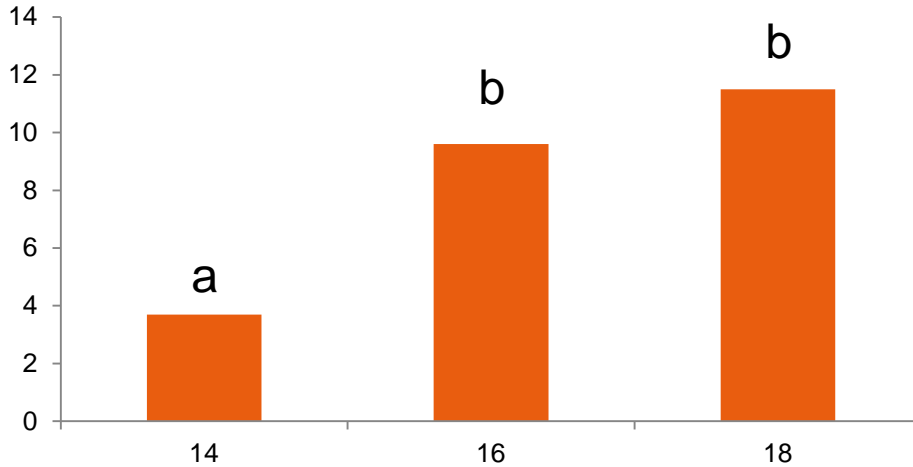




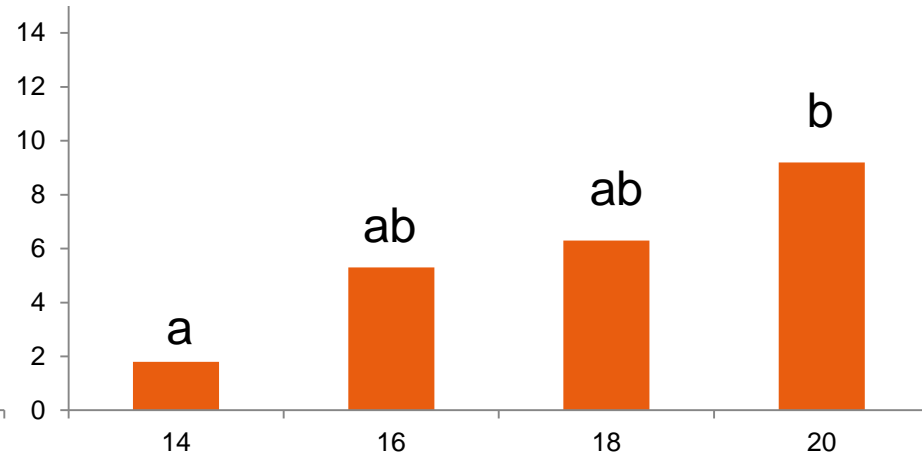
Gruppen med 20 grise i kombistierne blev lukket efter 10 hold

# ANDEL AF DØDE OG FLYTTEDE GRISE EFTER KULDUDJÆVNING, %

## Kombistier

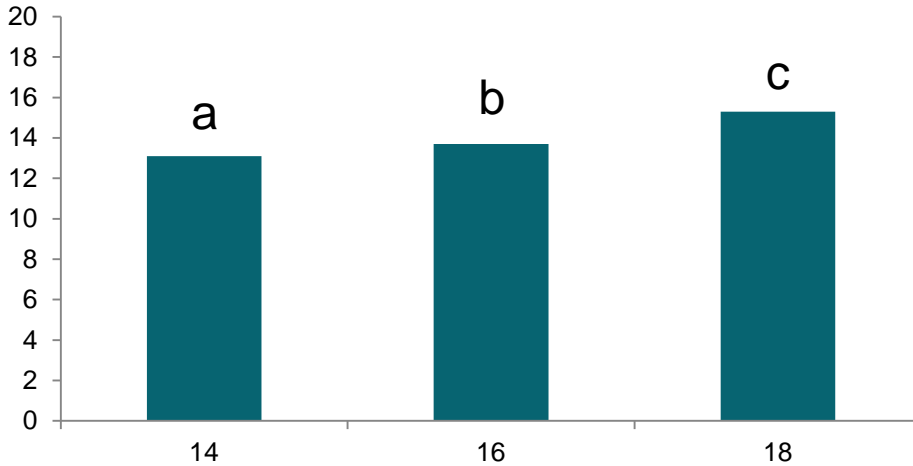


## Kassestier

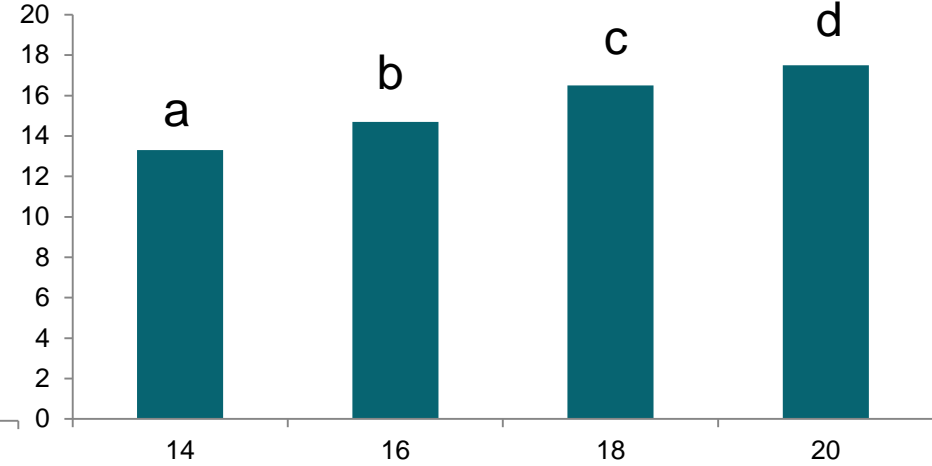


# ANTAL GRISE I KULDET DAG 21, STK. PR. KULD

## Kombistier

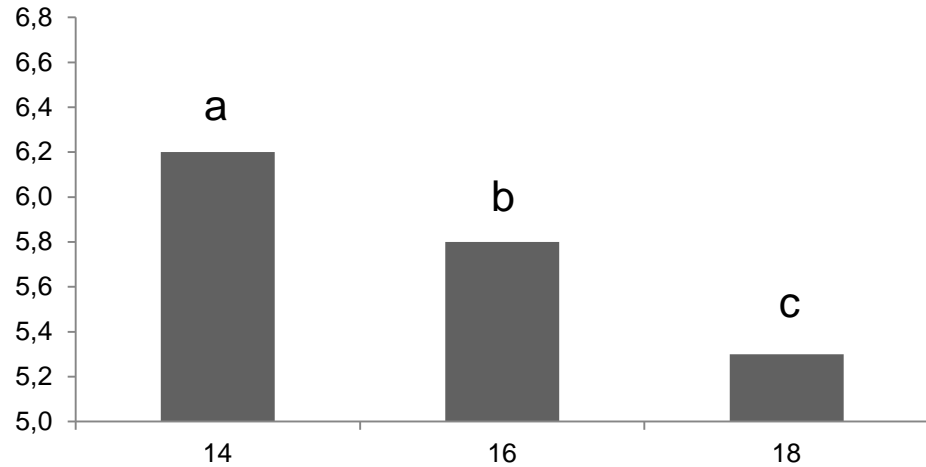


## Kassestier

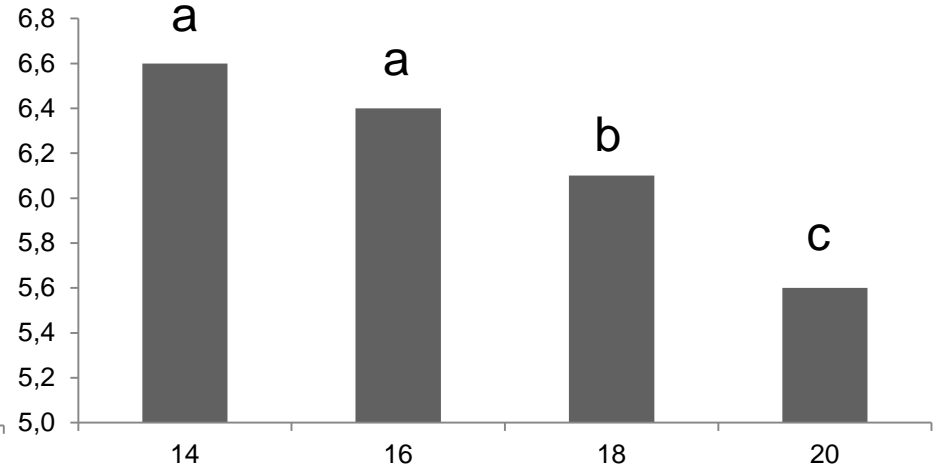


# GENNEMSNITLIG VÆGT PR. GRIS I KULDET DAG 21, KG PR. GRIS

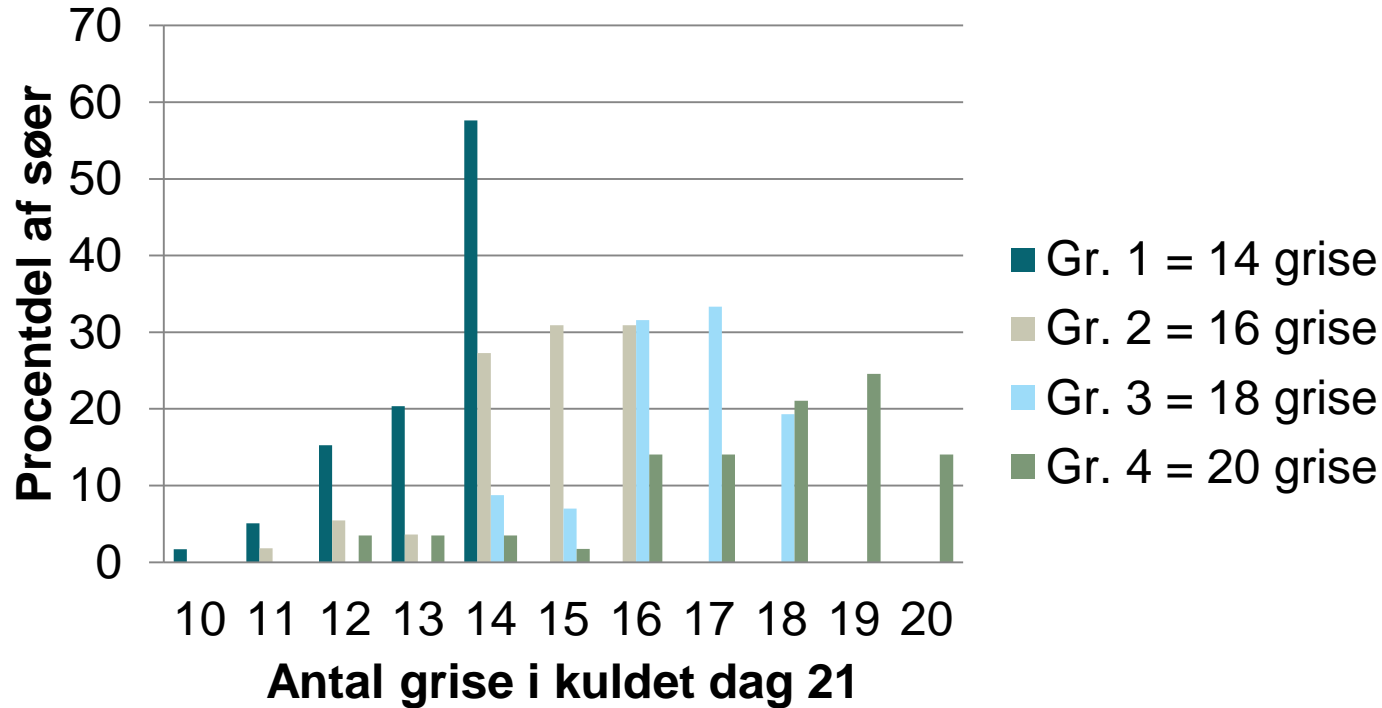
## Kombistier



## Kassestier



# SØERNES PASNINGSEVNE - KASSESTIER



# KONKLUSION

- Søer i løsdriftsstier skal kun passe 14 grise – på trods af mælkekoppen
- Søer i kassestier kan passe flere end 14 grise – men der går på kompromis med andelen af døde grise og grisenes tilvækst



# DE SMÅ GRISE PRESSES



HUSK, grisene vejede alle over 1 kg ved kuldudjævning

- Spredningen i grisenes vægt øges (statistisk sikkert)
- Andelen af grise under 3,5 kg dag 21 var stigende med kuldstørrelse (statistisk sikkert)
- Der var større sandsynlighed for, at en lille gris ved kuldudjævning forblev en lille gris dag 21

# SÅDAN ØGES KULDSTØRRELSEN

Øg forsigtigt! - med en gris af gangen

Registrer følgende:

- ✓ Andel af døde grise
- ✓ Antallet af opsamlingsløber
- ✓ Mængden af forbrugt mælkepulver
- ✓ (Fravænningsvægt)

SPAR IKKE på søernes foder – alle ventiler er i gang



I SKAL HAVE  
STOR FOKUS  
PÅ DE  
"PRESSEDE"  
GRISE



# DE MINDSTE GRISE VED FØDSEL

14 grise hos en mindste-amme med og uden mælkeerstatning

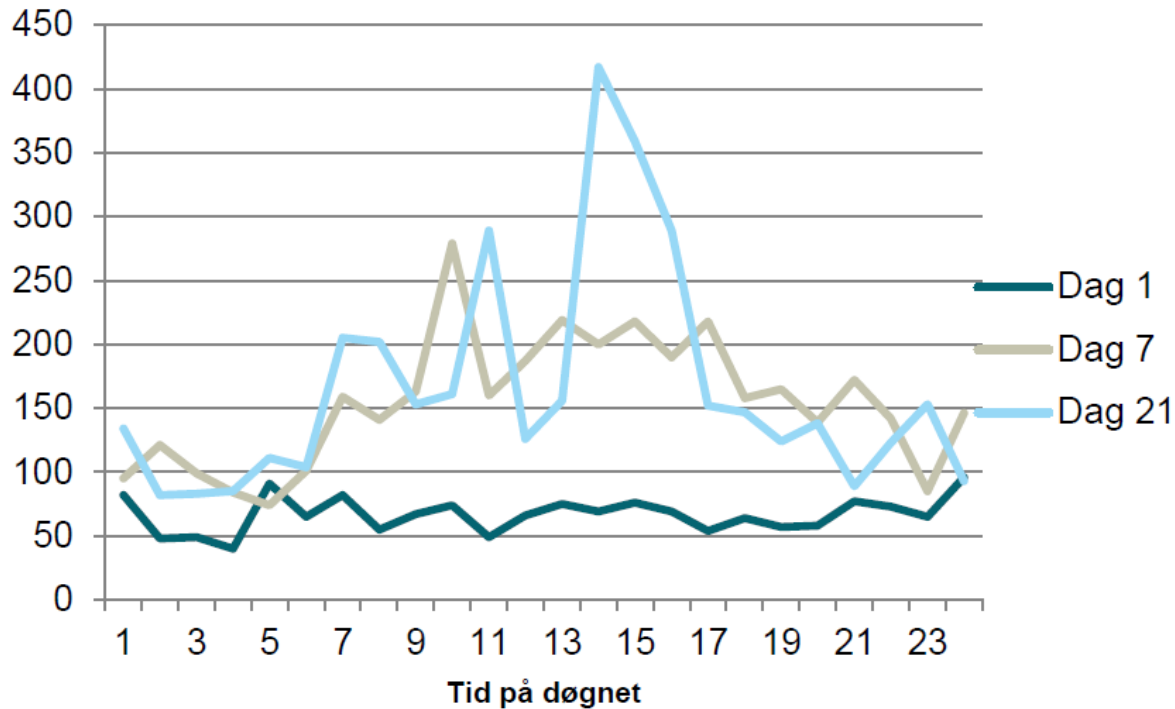
Gruppe	Uden mælk	Med mælk
Andel af døde og flyttede grise, %	17	20
Fravænningsvægt, kg	5,4	5,4
Tilvækst smågrisestald, g /dag	350	360

Ingen effekt af gruppe  
– men grisene var meget mindre  
i mælke gruppen.

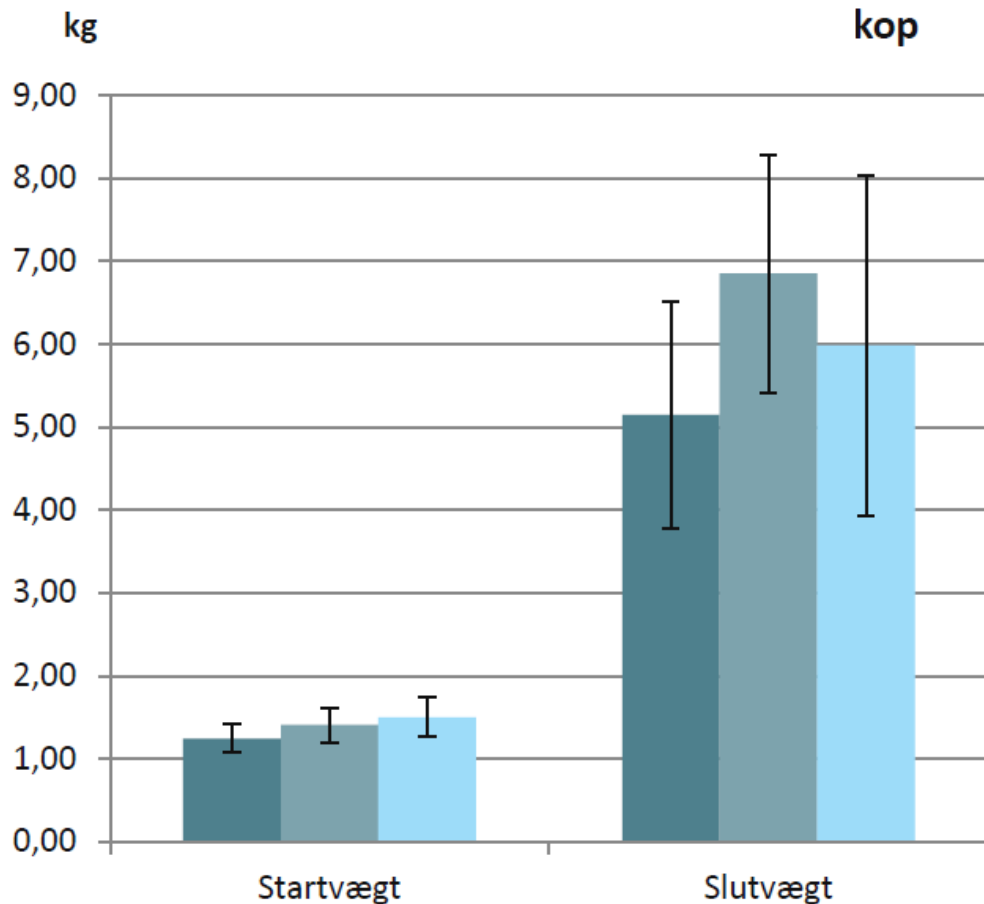
Antal grise i intervallet	Uden mælk	Med mælk
400-700 g	26	93
700-800 g	45	78
800-900 g	89	80
900-1000 g	104	64
>1000 g	53	30

# GRISENES BRUG AF KOP

Brug af kop, total  
Grisenes brug af koppen fordelt over døgnet



# VÆGT AFHÆNGIG AF BRUG AF KOP



20 % AF GRISENE

- Aldrig/sjældent 0-1
- Af og til 2-22
- Ofte 22-75

# TILVÆKST AFHÆNGIG AF BRUG AF KOP SAMT +/- MÆLKEERSTATNING

AU undersøger grisenes brug af kop med 14 og 17 grise i kuldet og +/- mælkeerstatning

SEGES undersøger tilvækst den første uge i smågrisestalden afhængig af:

- +/- mælkeerstatning
- Low/high bruger af kop inden for kuld

# FUP ELLER....

- ❑ Kvalitet og pris hænger sammen mht. til mælkepulver
- NEJ, vi har sammenlignet indholdet i 6 produkter på markedet
  - Ikke flere FEsV i de dyre pulvere
  - Ikke en større andel af fedt i de dyre pulvere
  - Ikke en større andel af mælkeprodukter i de dyre pulvere
- Vi kender ikke grisens tilvækst afhængig af indtag og forskellige pulvere – det ser vi på til næste år



Pattegrise vokser på dette

# FUP ELLER....

- ❑ Mælkekop-grise får kun mælk og ikke enzymtrænet deres tarm (i forhold til mini-vådfoderanlæg)
- NEJ, der er et højt indhold af hvedestivelse og endda sojaproteiner i nogle mælkepulvere – især til de ældste grise

**KIG PÅ INDLÆGSSEDLEN!**

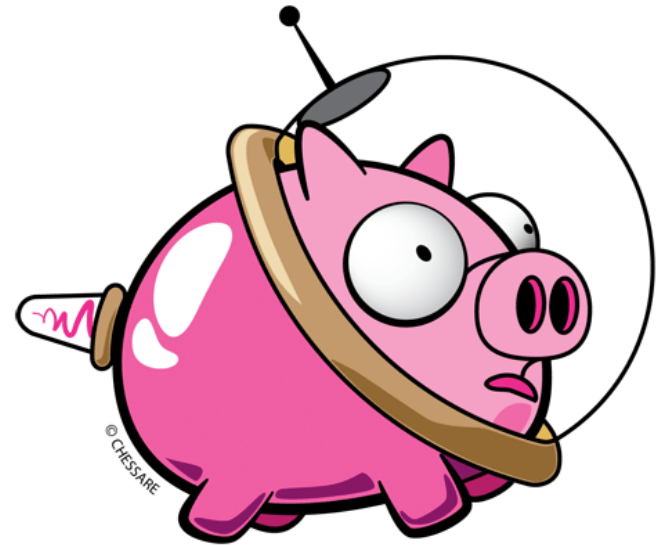
# INPUT TIL VALG AF ANLÆG

ANLÆG	PRODUKTIVITET	INVESTERING	DRIFTSOMKOSTNING**
Mælkekop	-Lavere dødelighed -Højere frav.vægt -Flere grise hos so	\$\$	\$\$
Mini-vådfoder	-//-	\$\$\$	\$
Drikkejern	-//-	\$	\$\$\$

\*\* Afhænger af valg af mælkepulver

# TÆNK PÅ MULIGHEDERNE

- Når vi har viden nok om mælken  
ideelle sammensætning
- Når farestierne er designet til store  
kuld
- Når soens pasningsevne og foder  
er justeret efter giga-kuld
- Når vi har lært alle grise at drikke  
mælken







THE

# TAKE-HOME MESSAGE

- I skal regne på om de 12,50 kr. pr. gris kan betales hjem i hver enkelt besætning
- Søer i løsdriftsstier skal kun passe 14 grise – på trods af mælkekoppen
- Søer i kassestier kan passe flere end 14 grise – men der går på kompromis med andelen af døde grise og grisenes tilvækst
- De små grise hos en mindste-amme har ingen gavn af mælkekoppen
- Kig nøje på indlægssedlen, når I skal vurdere hvorvidt grisene kan vokse på mælkepulveret